

## 8.1 Hinweise

### Verwendungszweck

Diese Ausgabe des Kartenberichtigungssystems aktualisiert die Delius Klasing-Sportbootkarten des Satzes 8 der Ausgabe 2017/2018 auf den Stand „Januar 2018“. Auch ältere Ausgaben des Kartensatzes können hiermit aktualisiert werden, sofern regelmäßig die jährlichen Berichtigungen eingearbeitet wurden.

Die Deckblätter in diesem Berichtigungssystem können in die Karten ab der Ausgabe 2006 eingeklebt werden. Bei älteren Ausgaben ist nicht bei jeder Karte die Maßhaltigkeit gegeben. Dann sollte die nautische Änderung zeichnerisch in die Karte übertragen werden.

### Haftungsausschluss

Dieses Kartenberichtigungssystem ist ausschließlich zur Einarbeitung in die Delius Klasing-Sportbootkarten und für die Verwendung in der Sportschifffahrt bestimmt.

Der Verlag übernimmt keine Gewähr für Vollständigkeit und Richtigkeit der Angaben.

### Positionsangaben

Die Positionsangaben beziehen sich bei Deckblättern auf die ungefähre Position des Deckblattes und sind gerundet. Bei manuell zu ändernden oder zu streichenden Objekten beziehen sich die Positionsangaben auf das Objekt und sind genau angegeben.

### Neue Kartennummern

Die Bezeichnungen der Karten des Satzes 8 mit Nummern wurden zur Ausgabe 2015 geändert. Neue zweistellige Nummern lösen die alten dreistelligen ab. In der ersten Spalte der Berichtigungstabelle werden daher die neuen Nummern ab Ausgabe 2015 und die alten dreistelligen Nummern der vorherigen Ausgaben in Klammern angegeben. Um die Handhabung bei der Navigation auf See zu erleichtern, wurde die Zusammenstellung der Vorder- und Rückseitenbedruckung und der Zuschnitt einiger Karten geändert.

### Tipps für den Ausdruck

Um dieses Berichtigungssystem ausdrucken zu können, benötigen Sie das Programm Adobe Reader. Sie können dieses kostenlos vom Hersteller unter [www.adobe.de](http://www.adobe.de) herunterladen.

Um die Deckblätter in die zu berichtigenden Karten korrekt einkleben zu können, ist es notwendig, dass diese mit exakten Maßen ausgedruckt werden. Achten Sie darauf, im Adobe Reader bei den Druckeinstellungen im Feld „Seiteneinstellungen“ die Option „Seitenanpassung: Keine“ auszuwählen. Auch in den Einstellungen des Druckertreibers dürfen keine Größenänderungsoptionen aktiviert sein. Nur dann wird das Dokument in seinen tatsächlichen Dimensionen ausgedruckt.

Prüfen Sie den Ausdruck, indem Sie die vertikale Ausdehnung des Rahmens auf einer Seite messen: Die Länge der senkrechten Kante muss 257 mm (Toleranz +/- 1,5 mm) betragen.

### Druckversion

Eine gedruckte Version dieses Berichtigungssystems kann zum Preis von 10,00 Euro (zuzüglich 3,80 Euro Versandkosten) beim Verlag bestellt werden:

Delius Klasing Verlag GmbH  
Siekerwall 21  
33602 Bielefeld

Bestellannahme Telefon: 0521-559 911  
Bestellannahme Fax: 0521-559 114  
Internet: [www.dk-sportbootkarten.de](http://www.dk-sportbootkarten.de)

### Aktuelle Meldungen in der Saison

In der laufenden Saison (April - September) finden Sie aktuelle nautische Meldungen und Berichtigungshinweise zu den Delius Klasing Sportbootkartensätzen im Internet unter [www.dk-sportbootkarten.de](http://www.dk-sportbootkarten.de).

© by Delius Klasing & Co. KG, Bielefeld. Printed in Germany 2018

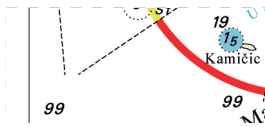
## 8.2 Wegpunktberichtigungen

**Es liegen keine Wegpunktberichtigungen vor**

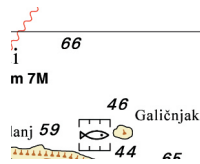
## 8.3 Kartenberichtigungen

KARTE	ORT – BERICHTIGUNG – ÄNDERUNG	POSITION	
		BREITE	LÄNGE
03 (803)	<b>Westlich Insel Solta, Insel Kamacic: Wassertiefe geringer</b> Deckblatt 03.1 einkleben	43°23,0'N	016°11,0'E
08 (808)	<b>Östlich Insel Vis, Plić Pokrivena: Betonung geändert</b> Deckblatt 08.1 einkleben	43°02,0'N	016°15,5'E
11 (811)	<b>Östlich Insel Lastovo: Neues Leuchtfeuer, neue Tonne</b> Deckblatt 11.1 einkleben	42°45,0'N	016°57,0'E
	<b>Nordöstlich Insel Lastovo: Tiefenangabe geändert</b> Ändere die Tiefenangabe der Untiefe auf der angeg. Position von 2,7 m in „4,4 m“	42°47,50'N	017°00,35'E
12 (812)	<b>Nordküste Mljet: Fischzuchtanlage ausgelegt</b> Deckblatt 12.1 einkleben	42°44,5'N	017°38,0'E
13 (813)	<b>Westlich Dubrovnik: Neue Leuchtfeuer, Tonne eingezogen</b> Deckblatt 13.1 einkleben	42°40,0'N	018°04,0'E

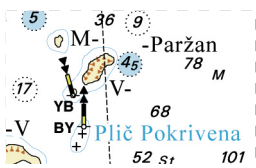
## 8.4 Deckblätter



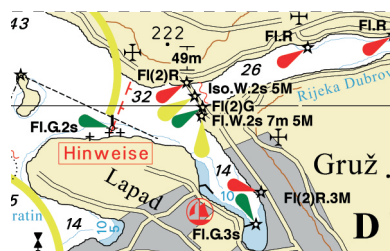
Deckblatt 03.1



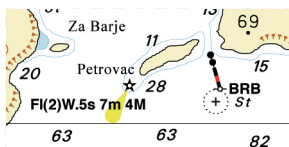
Deckblatt 12.1



Deckblatt 08.1



Deckblatt 13.1



Deckblatt 11.1