

## 9.1 Hinweise

### Verwendungszweck

Diese Ausgabe des Kartenberichtigungssystems aktualisiert die Delius Klasing-Sportbootkarten des Satzes 9 der Ausgabe 2014/15 auf den Stand „Januar 2015“. Auch ältere Ausgaben des Kartensatzes können hiermit aktualisiert werden, sofern regelmäßig die jährlichen Berichtigungen eingearbeitet wurden.

### Haftungsausschluss

Dieses Kartenberichtigungssystem ist ausschließlich zur Einarbeitung in die Delius Klasing-Sportbootkarten und für die Verwendung in der Sportschifffahrt bestimmt.  
Der Verlag übernimmt keine Gewähr für Vollständigkeit und Richtigkeit der Angaben.

### Positionsangaben

Die Positionsangaben beziehen sich bei Deckblättern auf die ungefähre Position des Deckblattes und sind gerundet. Bei manuell zu ändernden oder zu streichenden Objekten beziehen sich die Positionsangaben auf das Objekt und sind genau angegeben.

### Tipps für den Ausdruck

Um dieses Berichtigungssystem ausdrucken zu können, benötigen Sie das Programm Adobe Reader. Sie können dieses kostenlos vom Hersteller unter [www.adobe.de](http://www.adobe.de) herunterladen.

Um die Deckblätter in die zu berichtigenden Karten korrekt einkleben zu können, ist es notwendig, dass diese mit exakten Maßen ausgedruckt werden. Achten Sie darauf, im Adobe Reader bei den Druckeinstellungen im Feld „Seiteneinstellungen“ die Option „Seitenanpassung: Keine“ auszuwählen. Auch in den Einstellungen des Druckertreibers dürfen keine Größenänderungsoptionen aktiviert sein. Nur dann wird das Dokument in seinen tatsächlichen Dimensionen ausgedruckt.

Prüfen Sie den Ausdruck, indem Sie die vertikale Ausdehnung des Rahmens auf einer Seite messen: Die Länge der senkrechten Kante muss 257 mm (Toleranz +/- 1,5 mm) betragen.

### Druckversion

Eine gedruckte Version dieses Berichtigungssystems kann zum Preis von 10,00 Euro (zuzüglich 3,80 Euro Versandkosten) beim Verlag bestellt werden:

Delius Klasing Verlag GmbH  
Siekerwall 21  
33602 Bielefeld

Bestellannahme Telefon: 0521-559 911  
Bestellannahme Fax: 0521-559 114  
Internet: [www.dk-sportbootkarten.de](http://www.dk-sportbootkarten.de)

### Aktuelle Meldungen in der Saison

In der laufenden Saison (April - September) finden Sie aktuelle nautische Meldungen und Berichtigungshinweise zu den Delius Klasing-Sportbootkartensätzen im Internet unter [www.dk-sportbootkarten.de](http://www.dk-sportbootkarten.de).

© by Delius, Klasing & Co. KG, Bielefeld. Printed in Germany 2015

257 mm

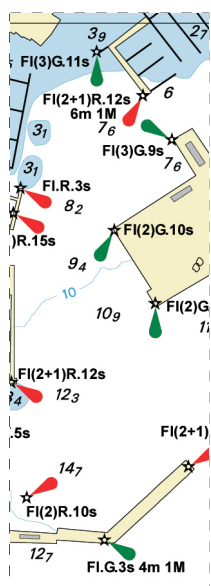
## 9.2 Wegpunktberichtigungen

Es liegen keine Wegpunktänderungen vor

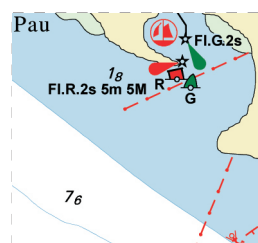
## 9.3 Kartenberichtigungen

KARTE	ORT – ÄNDERUNG - BERICHTIGUNGSANWEISUNG	POSITION	
		BREITE	LÄNGE
901A	<b>Mallorca, Hafen Palma: Befeuerung geändert</b> Deckblatt 901A.1 einkleben	39°33,5'N	002°38,0'E
	<b>Mallorca, Cala Gamba: Betonung</b> Deckblatt 901A.2 einkleben	39°32,7'N	002°41,8'E
902	<b>Mallorca, Ltf. Isla de la Guardia: Kennung geändert</b> Ändere die Kennungsangabe von „FI(4)12s 7m 5M“ in „FI(4)10s 7m 3M“	39°18,65'N	003°00,08'E
903	<b>Mallorca, Ltf. Isla de la Guardia: Kennung geändert</b> Ändere die Kennungsangabe von „FI(4)12s 7m 5M“ in „FI(4)10s 7m 3M“	39°18,65'N	003°00,08'E
904	<b>Mallorca, Ltf. Isla de la Guardia: Kennung geändert</b> Ändere die Kennungsangabe von „FI(4)12s 7m 5M“ in „FI(4)10s 7m 3M“	39°18,65'N	003°00,08'E
906	<b>Mallorca, östlich Cabo Vermey: Messstation eingezogen</b> Streiche die befeuerte Messtellenbetonung	39°39,21'N	003°29,40'E
916	<b>Isla de Ibiza, Cala Jondal: Seekabel und Betonung</b> Deckblatt 916.1 einkleben	38°51,5'N	001°19,0'E
918	<b>Isla de Ibiza, Cala Jondal: Seekabel und Betonung</b> Deckblatt 918.1 einkleben	38°51,5'N	001°19,0'E
940	<b>Mallorca, östlich Cabo Vermey: Messstation eingezogen</b> Streiche die befeuerte Messtellenbetonung	39°39,21'N	003°29,40'E

## 9.4 Deckblätter



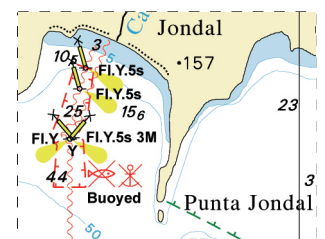
<< Deckblatt 901A.1



Deckblatt 901A.2



Deckblatt 916.1



Deckblatt 918.1