

8.1 Hinweise

Verwendungszweck

Diese Ausgabe des Kartenberichtigungssystems aktualisiert die Delius Klasing-Sportbootkarten des Satzes 8 der Ausgabe 2015/2016 auf den Stand „Januar 2016“. Auch ältere Ausgaben des Kartensatzes können hiermit aktualisiert werden, sofern regelmäßig die jährlichen Berichtigungen eingearbeitet wurden.

Haftungsausschluss

Dieses Kartenberichtigungssystem ist ausschließlich zur Einarbeitung in die Delius Klasing-Sportbootkarten und für die Verwendung in der Sportschifffahrt bestimmt.

Der Verlag übernimmt keine Gewähr für Vollständigkeit und Richtigkeit der Angaben.

Positionsangaben

Die Positionsangaben beziehen sich bei Deckblättern auf die ungefähre Position des Deckblattes und sind gerundet. Bei manuell zu ändernden oder zu streichenden Objekten beziehen sich die Positionsangaben auf das Objekt und sind genau angegeben.

Kartennummern

Die Bezeichnungen der Karten des Satzes 8 mit Nummern wurde zur Ausgabe 2015 geändert. Neue zweistellige Nummern lösen die alten dreistelligen ab. In der ersten Spalte der Berichtigungstabelle werden daher die neuen Nummern ab Ausgabe 2015 und die alten dreistelligen Nummern der vorherigen Ausgaben in Klammern angegeben.

Tipps für den Ausdruck

Um dieses Berichtigungssystem ausdrucken zu können, benötigen Sie das Programm Adobe Reader. Sie können dieses kostenlos vom Hersteller unter www.adobe.de herunterladen.

Um die Deckblätter in die zu berichtigenden Karten korrekt einkleben zu können, ist es notwendig, dass diese mit exakten Maßen ausgedruckt werden. Achten Sie darauf, im Adobe Reader bei den Druckeinstellungen im Feld „Seiteneinstellungen“ die Option „Seitenanpassung: Keine“ auszuwählen. Auch in den Einstellungen des Druckertreibers dürfen keine Größenänderungsoptionen aktiviert sein. Nur dann wird das Dokument in seinen tatsächlichen Dimensionen ausgedruckt.

Prüfen Sie den Ausdruck, indem Sie die vertikale Ausdehnung des Rahmens auf einer Seite messen: Die Länge der senkrechten Kante muss 257 mm (Toleranz +/- 1,5 mm) betragen.

Druckversion

Eine gedruckte Version dieses Berichtigungssystems kann zum Preis von 10,00 Euro (zuzüglich 3,80 Euro Versandkosten) beim Verlag bestellt werden:

Delius Klasing Verlag GmbH
Siekerwall 21
33602 Bielefeld

Bestellannahme Telefon: 0521-559 911
Bestellannahme Fax: 0521-559 114
Internet: www.delius-klasing.de

Aktuelle Meldungen in der Saison

In der laufenden Saison (April - September) finden Sie aktuelle nautische Meldungen und Berichtigungshinweise zu den Delius Klasing-Sportbootkartensätzen im Internet unter www.dk-sportbootkarten.de.

© by Delius Klasing & Co. KG, Bielefeld. Printed in Germany 2016

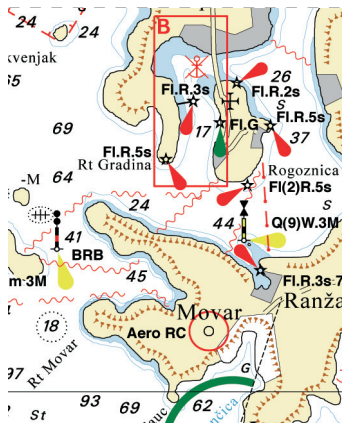
8.2 Wegpunktberichtigungen

Es liegen keine Wegpunktberichtigungen vor

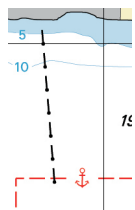
8.3 Kartenberichtigungen

KARTE	ORT – BERICHTIGUNG – ÄNDERUNG	POSITION	
		BREITE	LÄNGE
02 (802)	Rogoznica: Neues Kardinalzeichen, Leuchtfeuerdarstellung geändert Deckblatt 02.1 einkleben	43°31,0'N	015°58,0'E
03 (803)	Trogir: Betonung geändert, Unterwasserrohrleitung Deckblatt 03.1 einkleben	43°30,5'N	016°16,0'E
	Südöstlich Split, Bracki Kanal: Unterwasserrohrleitung Deckblatt 03.2 einkleben	43°29,5'N	016°29,5'E
13 (813)	Dubrovnik, Textkasten: Schifffahrtsvorschrift geändert Deckblatt 13.1 einkleben (Textkasten)	42°45,0'N	018°07,0'E

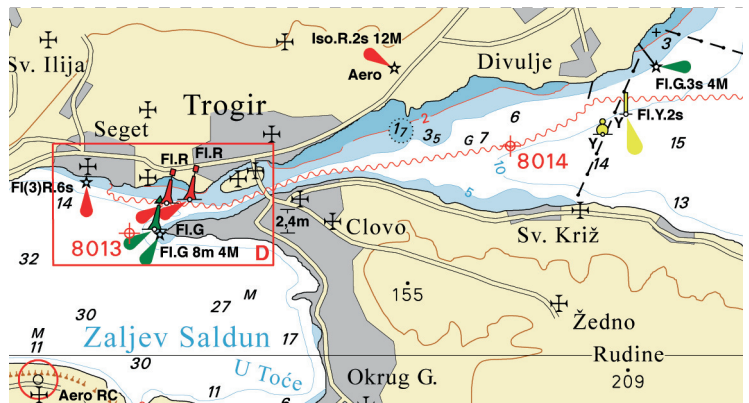
8.4 Deckblätter



Deckblatt 02.1



Deckblatt 03.2



Deckblatt 03.1

Hinweise:

1. Max. Geschwindigkeit auf den Gewässern östlich der Insel Daksa: 4kn
2. Durchfahrtsverbot zwischen der Insel Daksa und der Halbinsel Lapad für Fahrzeuge > 20 m.

Deckblatt 13.1