

## 7.1 Hinweise

### Verwendungszweck

Diese Ausgabe des Kartenberichtigungssystems aktualisiert die Delius Klasing-Sportbootkarten des Satzes 7 der Ausgabe 2019/2020 auf den Stand „Januar 2020“. Auch ältere Ausgaben des Kartensatzes können hiermit aktualisiert werden, sofern regelmäßig die jährlichen Berichtigungen eingearbeitet wurden.

### Haftungsausschluss

Dieses Kartenberichtigungssystem ist ausschließlich zur Einarbeitung in die Delius Klasing-Sportbootkarten und für die Verwendung in der Sportschifffahrt bestimmt.  
Der Verlag übernimmt keine Gewähr für Vollständigkeit und Richtigkeit der Angaben.

### Positionsangaben

Die Positionsangaben beziehen sich bei Deckblättern auf die ungefähre Position des Deckblattes und sind gerundet. Bei manuell zu ändernden oder zu streichenden Objekten beziehen sich die Positionsangaben auf das Objekt und sind genau angegeben.

### Kartennummern

Die Bezeichnungen der Karten des Satzes 7 mit Nummern wurde zur Ausgabe 2015 geändert. Neue zweistellige Nummern lösen die alten dreistelligen ab. In der ersten Spalte der Berichtigungstabelle werden daher die neuen Nummern ab Ausgabe 2015 und die alten dreistelligen Nummern der vorherigen Ausgaben in Klammern angegeben.

### Tipps für den Ausdruck

Um dieses Berichtigungssystem ausdrucken zu können, benötigen Sie das Programm Adobe Reader. Sie können dieses kostenlos vom Hersteller unter [www.adobe.de](http://www.adobe.de) herunterladen.

Um die Deckblätter in die zu berichtigenden Karten korrekt einkleben zu können, ist es notwendig, dass diese mit exakten Maßen ausgedruckt werden. Achten Sie darauf, im Adobe Reader bei den Druckeinstellungen im Feld „Seiteneinstellungen“ die Option „Seitenanpassung: Keine“ auszuwählen. Auch in den Einstellungen des Druckertreibers dürfen keine Größenänderungsoptionen aktiviert sein. Nur dann wird das Dokument in seinen tatsächlichen Dimensionen ausgedruckt.

Prüfen Sie den Ausdruck, indem Sie die vertikale Ausdehnung des Rahmens auf einer Seite messen: Die Länge der senkrechten Kante muss 257 mm (Toleranz +/- 1,5 mm) betragen.

### Druckversion

Eine gedruckte Version dieses Berichtigungssystems kann zum Preis von 10,00 Euro (zuzüglich Versandkosten) beim Verlag bestellt werden:

Delius Klasing Verlag GmbH  
Siekerwall 21  
33602 Bielefeld

Bestellannahme Telefon: 0521-559 911  
Bestellannahme Fax: 0521-559 114  
Internet: [www.dk-sportbootkarten.de](http://www.dk-sportbootkarten.de)

### Aktuelle Meldungen in der Saison

In der laufenden Saison (April - September) finden Sie aktuelle nautische Meldungen und Berichtigungshinweise zu den Delius Klasing Sportbootkartensätzen im Internet unter [www.dk-sportbootkarten.de](http://www.dk-sportbootkarten.de).

© by Delius Klasing & Co. KG, Bielefeld. Printed in Germany 2020

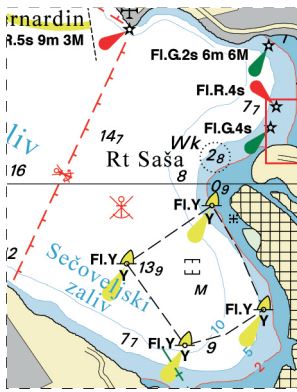
## 7.2 Wegpunktberichtigungen

Es liegen keine Wegpunktänderungen vor

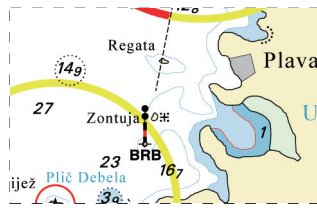
## 7.3 Kartenberichtigungen

KARTE	ORT – BERICHTIGUNG – ÄNDERUNG	POSITION	
		BREITE	LÄNGE
02 (702)	<b>Piranski Zaliv: Ankerverbotszone, Fischzuchtanlagen</b> Deckblatt 02.1 einkleben	45°30,0'N	013°34,5'E
04 (704)	<b>Nördlich Funtana, Debeli Rt: Einzelfahrzeichen</b> Deckblatt 04.1 einkleben	45°12,5'N	013°35,0'E
07 (707)	<b>Südlich Rijeka: Betonung geändert</b> Deckblatt 07.1 einkleben	45°12,0'N	014°31,0'E
08 (708)	<b>Krk, U Sapan: Betonung geändert</b> Deckblatt 08.1 einkleben	45°12,0'N	014°31,0'E
11 (711)	<b>Hafen Pogana: Kennung geändert</b> Deckblatt 11.1 einkleben	44°37,0'N	014°31,0'E
14 (714)	<b>SW-lich Sestrunj, Insel Sparesnjak: Leuchfeuer errichtet</b> Deckblatt 14.1 einkleben	44°08,0'N	014°56,5'E
16 (716)	<b>NE-lich Dugi Otok, Insel Sparesnjak: Leuchfeuer errichtet</b> Deckblatt 16.1 einkleben	44°08,0'N	014°56,5'E
17 (717)	<b>NE-lich Dugi Otok, Insel Sparesnjak: Leuchfeuer errichtet</b> Deckblatt 17.1 einkleben	44°08,0'N	014°56,5'E
	<b>Sukosan: UW-Auslauf errichtet</b> Deckblatt 17.2 einkleben	44°03,0'N	015°18,0'E
	<b>Balabra-V.: Fischzuchtanlage ausgelegt</b> Deckblatt 17.3 einkleben	43°56,5'N	015°16,0'E
30 (730)	<b>Golfo die Venezia: Betonnte Messstellen eingezogen</b> Deckblatt 30.1 einkleben	45°26,0'N	013°25,0'E
	Deckblatt 30.2 einkleben	45°05,0'N	013°30,0'E

# 7.4 Deckblätter



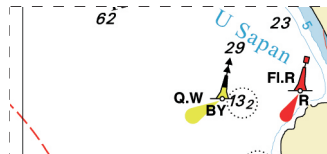
Deckblatt 02.1



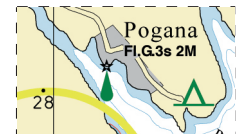
Deckblatt 04.1



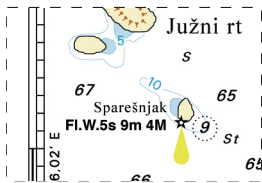
Deckblatt 07.1



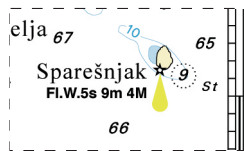
Deckblatt 08.1



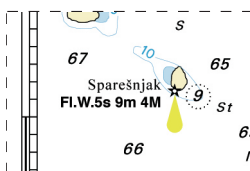
Deckblatt 11.1



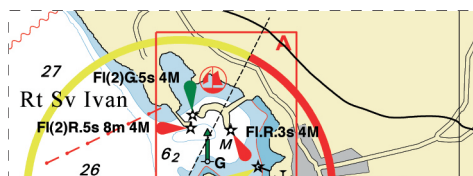
Deckblatt 14.1



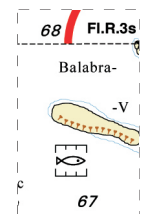
Deckblatt 16.1



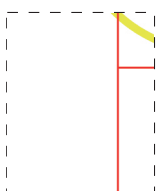
Deckblatt 17.1



Deckblatt 17.2



Deckblatt 17.3



Deckblatt 30.1



Deckblatt 30.2