

# Nautische Meldungen

DELIUS KLASING-SPORTBOOTKARTEN

## Ostsee/Nordsee

Delius Klasing Sportbootkarten Sätze 1, 2, 3, 4, 5, 6, 11, 12, 13 und 14

Saison 2017

01. September 2017

Ausgabe 8-2017

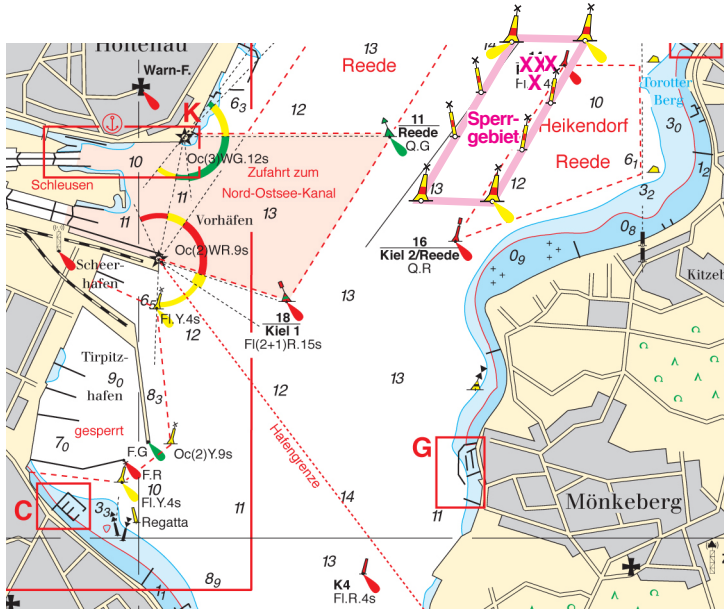
Diese Zusammenstellung enthält wichtige nautische Meldungen, die nach Redaktionsschluss der Sportbootkartensätze 2017 bzw. der Berichtigungssysteme 2017 aufgelaufen sind.

Beachten Sie unbedingt auch die Ausgaben 1- bis 7-2017 der Nautischen Meldungen!

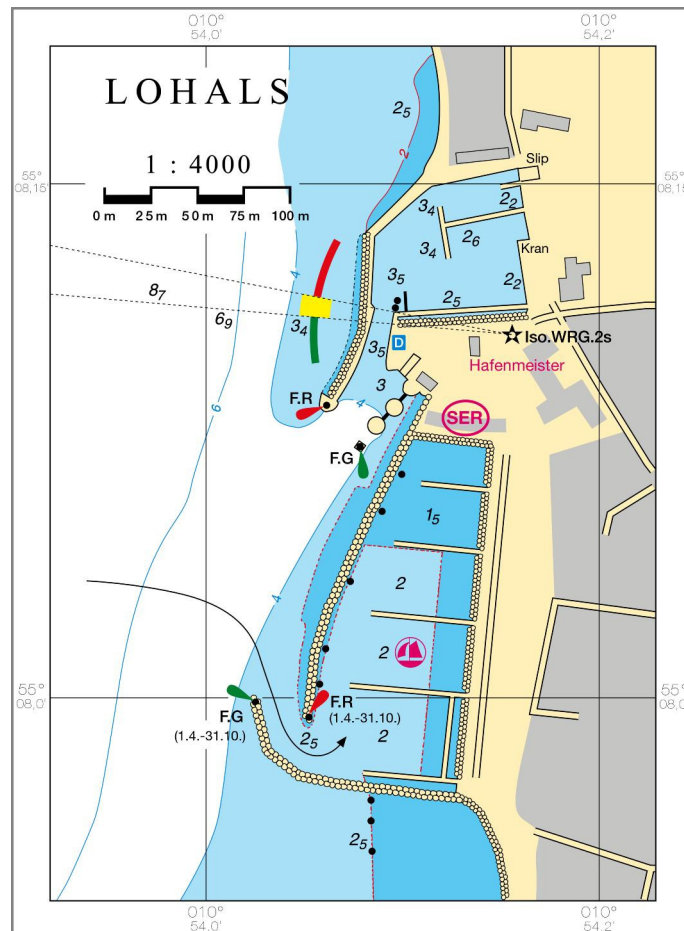
Hinweis: Mit der Ausgabe 2015 der Sportbootkarten wurden neue Kartennummern eingeführt. Die Kartennummern der Ausgaben bis 2014 sind in Klammern aufgeführt.

Haftungsausschluss: Der Verlag übernimmt keine Gewähr für Vollständigkeit und Richtigkeit der Angaben.  
Copyright 2017 Delius Klasing und Co.KG, Bielefeld

KARTE	LFD. NR. – ORT – BERICHTIGUNG / ÄNDERUNG
Satz 1 05A (103A)	<b>55) Deutschland - Kieler Förde: Zeitweiliges Sperrgebiet in der Innenförde (WSA Lüb. 130/17)</b> In der Innenförde östlich der NOK-Einfahrt ist ab 3.9. für Altlastenuntersuchungen (Munition) ein zeitweiliges Sperrgebiet eingerichtet. Das Gebiet ist mit gelb-roten Tonnen und an den Eckpunkten Leuchttonnen (Fl.Y) bezeichnet. Die Fahrwassertonne 14/Reede wird solange eingezogen. Die Dauer der Maßnahme ist offen (siehe Abbildung 1). Die bisherigen <b>Sperrgebiete südlich davon</b> sind bereits wieder aufgehoben (Meldung 47 aufgehoben).
Schlei 2 (102A/2)	<b>56) Deutschland - Schlei SW-lich Lindaunis: Tonne vertrieben oder gesunken (WSA Lüb. 142/17)</b> Die Einzelgefahrtonne bei Lindholm ist vertrieben oder gesunken
Satz 1+2 07/01 (105/205)	<b>57) Deutschland - Fehmarnsund, Heiligenhafen: Leuchtfeuer Heiligenhafen ausgefallen (WSA Lüb. 151/17)</b> Das Leuchtfeuer am Leuchtturm Heiligenhafen Oc(2)WRG.9s ist zur Zeit ausgefallen
Satz 1+4 Begleitheft	<b>58) Dänemark - Langeland: Neuer Hafenplan Lohals</b> Die neue Hafeneinfahrt im Sportboothafen Lohals wurde in einem neuen Hafenplan eingearbeitet (siehe Meldung 52)
Satz 2 06 (220)	<b>59) Deutschland - Mecklenburger Bucht, Darßer Ort: Hafen Darßer Ort wieder geöffnet (WSA Strals. 115/17)</b> Der Nothafen Darßer Ort ist wieder geöffnet. Tonnung und Befuerung sind wieder regulär in Betrieb
09 (224)	<b>60) Deutschland - Greifswalder Bodden: Fahrwassersperrungen (WSA Strals. 126/17)</b> Die Fahrwasser „Osttief“ und „Schumachergrund“ werden im Bereich der Tonne „O30“ im Zeitraum 5.9. 2300 Uhr bis 6.9. 1300 Uhr für eine Dauer von ca. 2-3 Stunden wegen Unterwasserarbeiten voll gesperrt. Zu den Arbeitsfahrzeugen ist ein Sicherheitsabstand von einer Seemeile einzuhalten.
08 (223)	<b>61) Deutschland - Stralsund, Ziegelgrabenbrücke: Ausfall von Brückenöffnungen (WSA Strals. 95/17)</b> Wegen einer Laufveranstaltung fallen am 14.10. die Öffnungen um 1220 und 1520 Uhr aus
Satz 5 02, 17 (518)	<b>62) Dänemark - Kattegat, Sjællands Rev: Leuchtfeuer weiterhin zeitweilig gelöscht (EfS 713+727)</b> Die Leuchtfeuer Sjællands Rev (Fl.W.5s) und Sjællands Rev Nord (Iso.WRG.2s) sind voraussichtlich noch bis in den Oktober außer Betrieb (Meldung 36 aufgehoben)



**Abbildung 1**  
**Ausschnitt aus Karte 05A (103A)**  
 Zeitweiliges Sperrgebiet Kieler Innenförde



**Abbildung 2**  
**Hafenplan Lohals**  
 Neue Hafeneinfahrt Lohals