

## 14.1 Hinweise

### Verwendungszweck

Diese Ausgabe des Kartenberichtigungssystems aktualisiert die Delius Klasing-Sportbootkarten des Satzes 14 der Ausgabe 2018-19 auf den Stand „Januar 2020“. Dafür muss jedoch zuvor das Berichtigungssystem Stand „Januar 2019“ eingearbeitet worden sein. Auch ältere Ausgaben des Kartensatzes können hiermit aktualisiert werden, sofern regelmäßig die jährlichen Berichtigungen eingearbeitet wurden.

### Haftungsausschluss

Dieses Kartenberichtigungssystem ist ausschließlich zur Einarbeitung in die Delius Klasing-Sportbootkarten und für die Verwendung in der Sportschifffahrt bestimmt.  
Der Verlag übernimmt keine Gewähr für Vollständigkeit und Richtigkeit der Angaben.

### Positionsangaben

Die Positionsangaben beziehen sich bei Deckblättern auf die ungefähre Position des Deckblattes und sind gerundet. Bei manuell zu ändernden oder zu streichenden Objekten beziehen sich die Positionsangaben auf das Objekt und sind genau angegeben.

### Neue Kartennummern

Die Bezeichnungen der Karten des Satzes 14 mit Nummern wurden zur Ausgabe 2016 geändert. Neue zweistellige Nummern lösen die alten vierstelligen ab. In der ersten Spalte der Berichtigungstabelle werden daher die neuen Nummern ab Ausgabe 2016 und die alten dreistelligen Nummern der vorherigen Ausgaben in Klammern angegeben. Um die Handhabung bei der Navigation auf See zu erleichtern, wurde die Zusammenstellung der Vorder- und Rückseitenbedruckung und der Zuschnitt einiger Karten geändert..

### Tipps für den Ausdruck

Um dieses Berichtigungssystem ausdrucken zu können, benötigen Sie das Programm Adobe Reader. Sie können dieses kostenlos vom Hersteller unter [www.adobe.de](http://www.adobe.de) herunterladen.

Um die Deckblätter in die zu berichtigenden Karten korrekt einkleben zu können, ist es notwendig, dass diese mit exakten Maßen ausgedruckt werden. Achten Sie darauf, im Adobe Reader bei den Druckeinstellungen im Feld „Seiteneinstellungen“ die Option „Seitenanpassung: Keine“ auszuwählen. Auch in den Einstellungen des Druckertreibers dürfen keine Größenänderungsoptionen aktiviert sein. Nur dann wird das Dokument in seinen tatsächlichen Dimensionen ausgedruckt.

Prüfen Sie den Ausdruck, indem Sie die vertikale Ausdehnung des Rahmens auf einer Seite messen: Die Länge der senkrechten Kante muss 257 mm (Toleranz +/- 1,5 mm) betragen.

### Druckversion

Eine gedruckte Version dieses Berichtigungssystems kann zum Preis von 10,00 Euro (zuzüglich Versandkosten) beim Verlag bestellt werden:

Delius Klasing Verlag GmbH  
Siekerwall 21  
33602 Bielefeld

Bestellannahme Telefon: 0521-559 911  
Bestellannahme Fax: 0521-559 114  
Internet: [www.dk-sportbootkarten.de](http://www.dk-sportbootkarten.de)

### Aktuelle Meldungen in der Saison

In der laufenden Saison (April - September) finden Sie aktuelle nautische Meldungen und Berichtigungshinweise zu den Delius Klasing Sportbootkartensätzen im Internet unter [www.dk-sportbootkarten.de](http://www.dk-sportbootkarten.de).

© by Delius Klasing & Co. KG, Bielefeld. Printed in Germany 2020

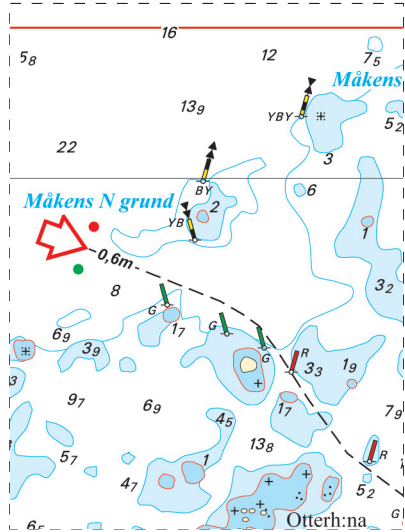
## 14.2 Wegpunktberichtigungen

Keine Wegpunktänderungen

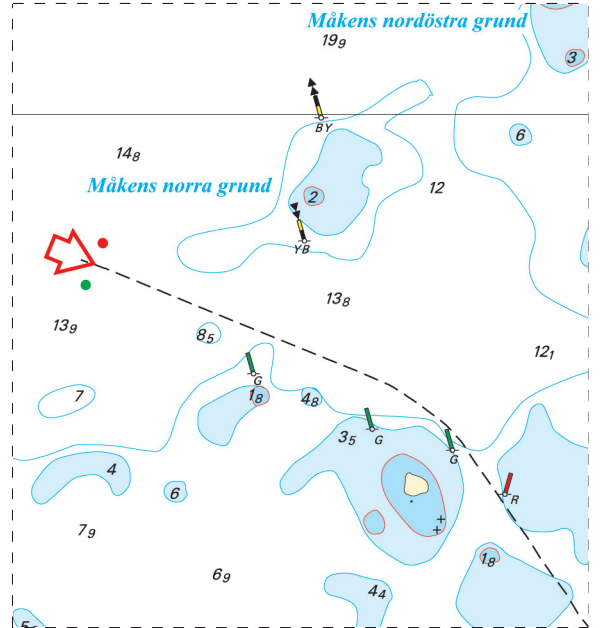
## 14.3 Kartenberichtigungen

KARTE	ORT – BERICHTIGUNG – ÄNDERUNG	POSITION	
		BREITE	LÄNGE
05 (1405)	<b>Vänern, westlich Kållandsö: Leuchtfeuer Måken gelöscht</b> Deckblatt 05.1 einkleben	58°39,5'N	013°01,5'E
08 (1408)	<b>Vänersborgviken, östlich Ltf. Gälleudde: Tonne befeuert</b> Deckblatt 08.1 einkleben	58°29,0'N	012°30,0'E
	<b>Vänersborgviken, Ltf. Normansgrundet: Kennung geändert</b> Ändere die Kennungsangabe von FI.WRG.3s 7M in „FI(2)WRG.4s 7M“	58°25,48'N	012°21,30'E
12 (1412)	<b>Vänern, westlich Kållandsö: Leuchtfeuer Måken gelöscht</b> Deckblatt 12.1 einkleben	58°39,5'N	013°01,5'E
	<b>Schärenfahrwasser westlich Kållandsö: Betonung geändert, UW-Stein</b> Deckblatt 12.2 einkleben	58°39,5'N	013°04,0'E
13 (1413)	<b>Fahrwasser nach Otterbäcken: Betonung geändert</b> Deckblatt 13.1 einkleben	58°55,5'N	014°00,5'E
30 (1430)	<b>Vänern, westlich Kållandsö: Leuchtfeuer Måken gelöscht</b> Deckblatt 30.1 einkleben	58°41,0'N	013°00,0'E
31 (1431)	<b>Vänern, westlich Kållandsö: Leuchtfeuer Måken gelöscht</b> Deckblatt 31.1 einkleben	58°41,0'N	013°00,0'E
	<b>Vänersborgviken, Ltf. Normansgrundet: Kennung geändert</b> Ändere die Kennungsangabe von FI.WRG.3s 7M in „FI(2)WRG.4s 7M“	58°25,48'N	012°21,30'E

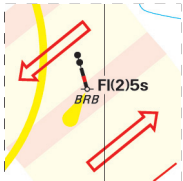
# 14.4 Deckblätter



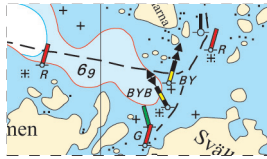
Deckblatt 05.1



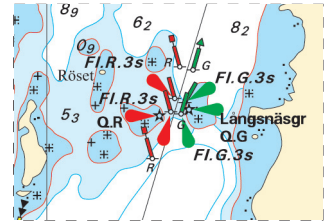
Deckblatt 12.1



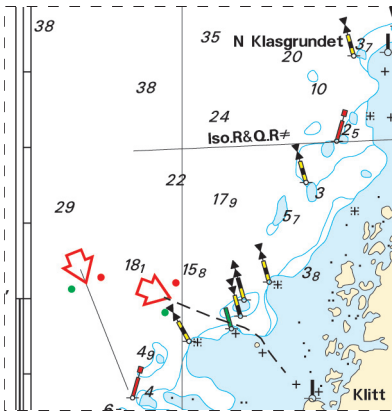
Deckblatt 08.1



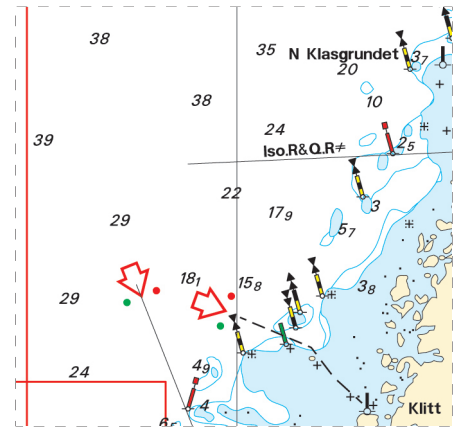
Deckblatt 12.2



Deckblatt 13.1



Deckblatt 30.1



Deckblatt 31.1